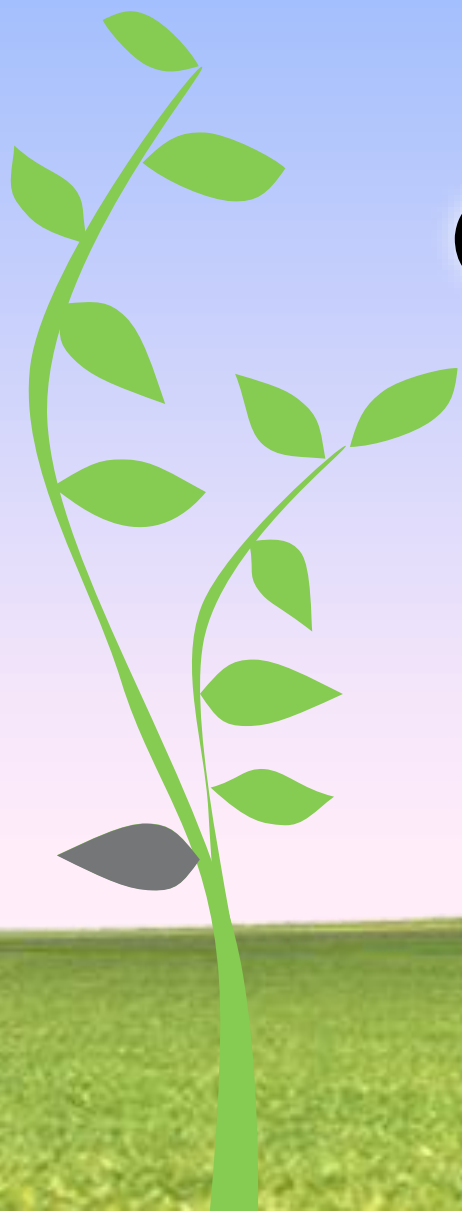


# Gestão de Meio Ambiente



# Meio ambiente



- ✓ **Melhoria contínua dos processos e procedimentos operacionais;**
- ✓ **Investimento em projetos de mecanismos de desenvolvimento limpo para geração de créditos de carbono;**
- ✓ **Desenvolvimento de trabalho científico para monitorar o desenvolvimento de fauna de aves em regiões de atuação da empresa;**
- ✓ **Programas de educação ambiental e conscientização ecológica para empregados e comunidades;**
- ✓ **Coleta seletiva, reciclagem de materiais e ações para reduzir a geração de resíduos sólidos.**

# Conceitos Iniciais

## Meio Ambiente

Tudo o que cerca o ser vivo, o influencia e é indispensável à sua sustentação. Estas condições incluem solo, clima, recursos hídricos, ar, nutrientes e os outros organismos.

## Aspecto Ambiental

Elemento das atividades, produtos e serviços de uma organização que pode interagir com o meio ambiente, sendo fator inerente às tarefas.

**NBR ISO  
14001:2004**

## Controle Ambiental

É o controle das atividades, produtos e serviços para que os impactos sejam mitigados.

## Desenvolvimento Sustentável

É o desenvolvimento capaz de suprir as necessidades da geração atual, sem comprometer a capacidade de atender às necessidades das futuras gerações.

# Sustentabilidade no dia a dia



# Coleta Seletiva

**Separe o lixo que você produz** em recipientes diferentes para o depósito de plásticos, papéis, vidros, metais e lixo orgânico.



## Definição

O conceito de sustentabilidade corporativa se **refere ao comprometimento das organizações** com o desenvolvimento sustentável.

Para entender melhor, é preciso saber mais sobre **as 3 dimensões da sustentabilidade.**

# Dimensões da Sustentabilidade

Impactos da organização sobre o meio ambiente

Dimensão Econômica

Impactos gerados pela organização sobre as condições econômicas

Dimensão Ambiental

Dimensão Social

Impactos que a organização causa nas comunidades em que atua.



## O que é Poluição?

**A poluição ambiental** é definida como a **presença de qualquer substância nas águas, no ar ou no solo**, que dependendo da sua concentração possa torná-lo:

- Impróprio ou nocivo à saúde, causando incômodo ao bem estar público;
- Danoso aos materiais, fauna e flora;
- Prejudiciais à segurança, ao uso e gozo da propriedade e às atividades normais da comunidade.



# Noções Sobre Poluição

## Poluição do Ar

### Fontes estacionárias:

- Chaminés.

### Fontes móveis:

- Automóveis;
- Aviões;
- Barcos.

## Poluição do Solo

**Contaminação do solo** é causada pela introdução de químicos ou alteração do ambiente (características naturais) do solo pela ação do homem.

## Poluição das Águas

**Fontes Naturais:** chuva e escoamento superficial; erosão das margens dos rios; salinização; decomposição de organismos mortos.

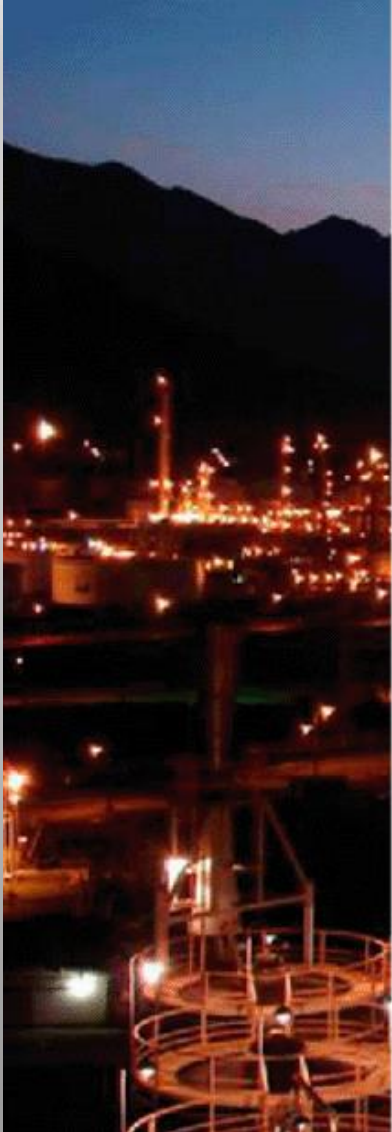
**Fontes Industriais:** papel e celulose; refinarias de petróleo; siderúrgicas e metalúrgicas; químicas e farmacêuticas, etc.

**Fontes de Origem Urbana:** esgotos sanitários ou efluentes do seu tratamento; águas pluviais.

# Gerenciamento de Efluentes Líquidos

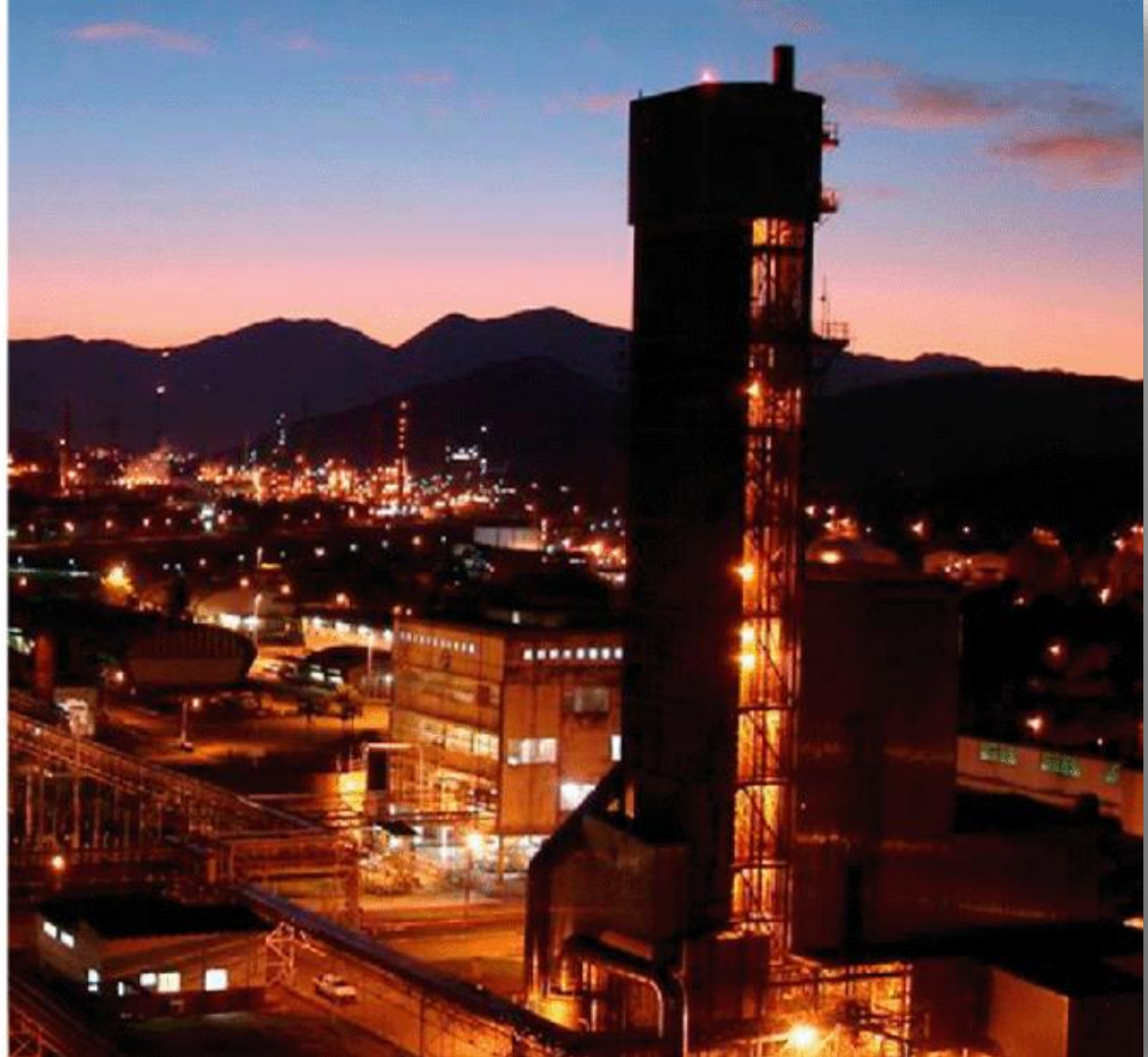
**Fazemos o acompanhamento de indicadores de consumo e descarte por meio de medições e controle de qualidade ambiental de pontos específicos nos complexos e nas nossas áreas de influência**

# Gerenciamento de Emissões Atmosféricas



## Emissão de CO<sub>2</sub>

**Padronizamos  
os  
procedimentos  
para a gestão  
ambiental das  
unidades  
operacionais.**



# Gerenciamento de Resíduos Sólidos

**Possuímos sistemas de gerenciamento desenvolvidos para garantir a operação mais segura. No que se refere à Geotécnica, temos um sistema específico para barragens, depósitos e minas.**



# Responsabilidade de Todos

## Como podem ajudar?

Caso seja verificado alguma **anomalia** na área industrial ou administrativa, como por exemplo, **vazamento de óleo, resíduos armazenados inadequadamente**, etc, acione o **supervisor de turno** ou a **área de meio ambiente**.